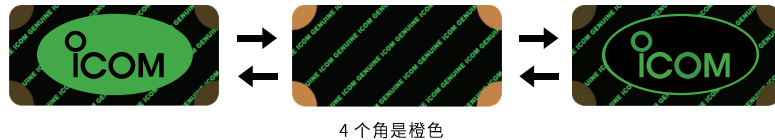


**注意：**  
“Icom 3D 防伪标” 已更改！

## 如何分辨真假Icom产品

以下机型贴有正品 Icom 3D 防伪标：  
IC-2300H, IC-M25, IC-M200,  
IC-M220, IC-718 等。如果产品上没有  
3D 防伪标，或 3D 防伪标图像不是变化的，  
则很可能是假冒劣质产品。请不要购  
买，并购买贴有正确 3D 防伪标的产品。



4 个角是橙色



新防伪标

当水平视角变化时，Icom 标志转动，并且 4 个角显示为橙色

## 3D 全息防伪标粘贴位置

### 手持对讲机

机器背部，电池下面。  
(取下电池)



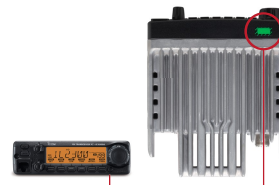
### 台式机

外壳底部。  
(翻转机器)



### 陆地台式机

前面板背面。  
(翻转机器)



## 3类假冒伪劣产品

<p><b>第1类</b> 假冒现有型号</p>	<p>(例如) IC-M25, IC-M200, IC-M330, IC-2300H, IC-718</p>	<p>(建议) 购买贴有正确防伪标的产品。</p>
<p><b>第2类</b> 假冒已停产型号</p>	<p>(例如) IC-V8, IC-V85, IC-M23, IC-M32, IC-M33, IC-M304, IC-2200H</p>	<p>(建议) 几乎所有第2类型号产品都是假货。 这些型号已经停产很长时间。 购买新型号，例如IC-M25, IC-M220, IC-M330, IC-2300H (贴有3D防伪标)。</p>
<p><b>第3类</b> 非Icom生产的型号</p>	<p>(例如) 非Icom生产的型号 IC-V87, IC-V89, IC-UV91</p>	<p>(建议) 第3类产品100%是假冒伪劣产品。</p>

**!** 注意以下型号已经发现有假冒：  
现售型号：IC-M25, IC-M200；已停产型号：IC-M23, IC-M304

更多详细信息，请到Icom网站了解：

<http://www.icom.co.jp/world/genuine-info/>





**注意：**  
**“Icom 3D 防伪标” 已更改！**

**所有Icom电台都只在日本工厂生产**

Icom 只在日本有自己的生产工厂。所有 ICOM 产品在出厂前，在日本工厂都通过了严格的室内测验，和环境试验。



日本制造



防水测试

**!** 如果ICOM电台主机标有“Made in China”或其他国家制造，则100%是假冒伪劣产品。  
 \* 配件，例如电池，充电器，手麦等，可能在日本以外的其他国家生产。

**假冒产品的缺点**

假冒产品有以下缺点和风险：



电池泄露风险，电池引起火灾或爆炸



电池使用时间短



通信距离短



没有Icom厂家支持



没有正品牢固耐用



机器寿命短

**Icom对于假冒产品和假冒产品的销售商的政策**

在许多国家，对假冒产品厂家，进口商，和销售商，已经采取相关法律行动。而且，一直更新假冒产品信息，通知海关部门，代理商和直接用户，如何区分正品和假冒产品。我们正尽最大努力消除市场上的假货。

**!** 假冒伪劣产品一般都没有相关产品认证。  
 根据当地国法律，生产或销售假货可能会被处罚，或者产品被没收。

**如果发现假冒产品，您可以：**

如果怀疑购买的是假冒产品，请联系当地经销商或直接联系Icom (export@icom.co.jp).  
 授权经销商列表可在此查看：<http://www.icom.co.jp/world/support/contact/>